

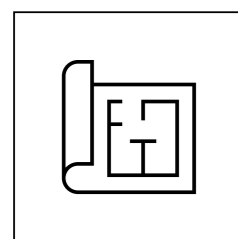


ein stein  
BY CUTSTONE

2026

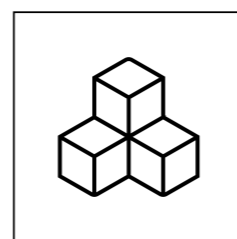
[ein-stein.ru](http://ein-stein.ru)

# О нас - в цифрах



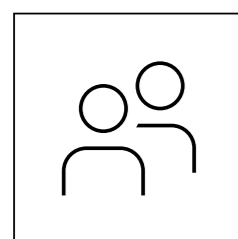
**228**

реализованных  
проектов



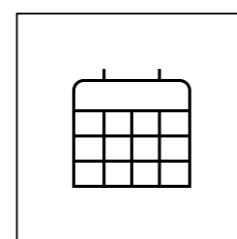
**>150**

позиций  
на собственном складе



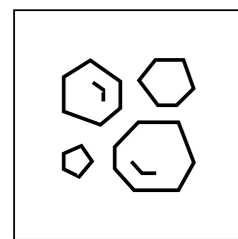
**46**

сотрудников



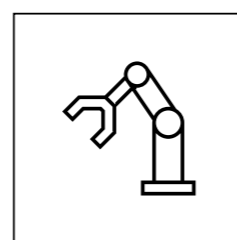
**7**

лет - средний опыт  
работы сотрудников



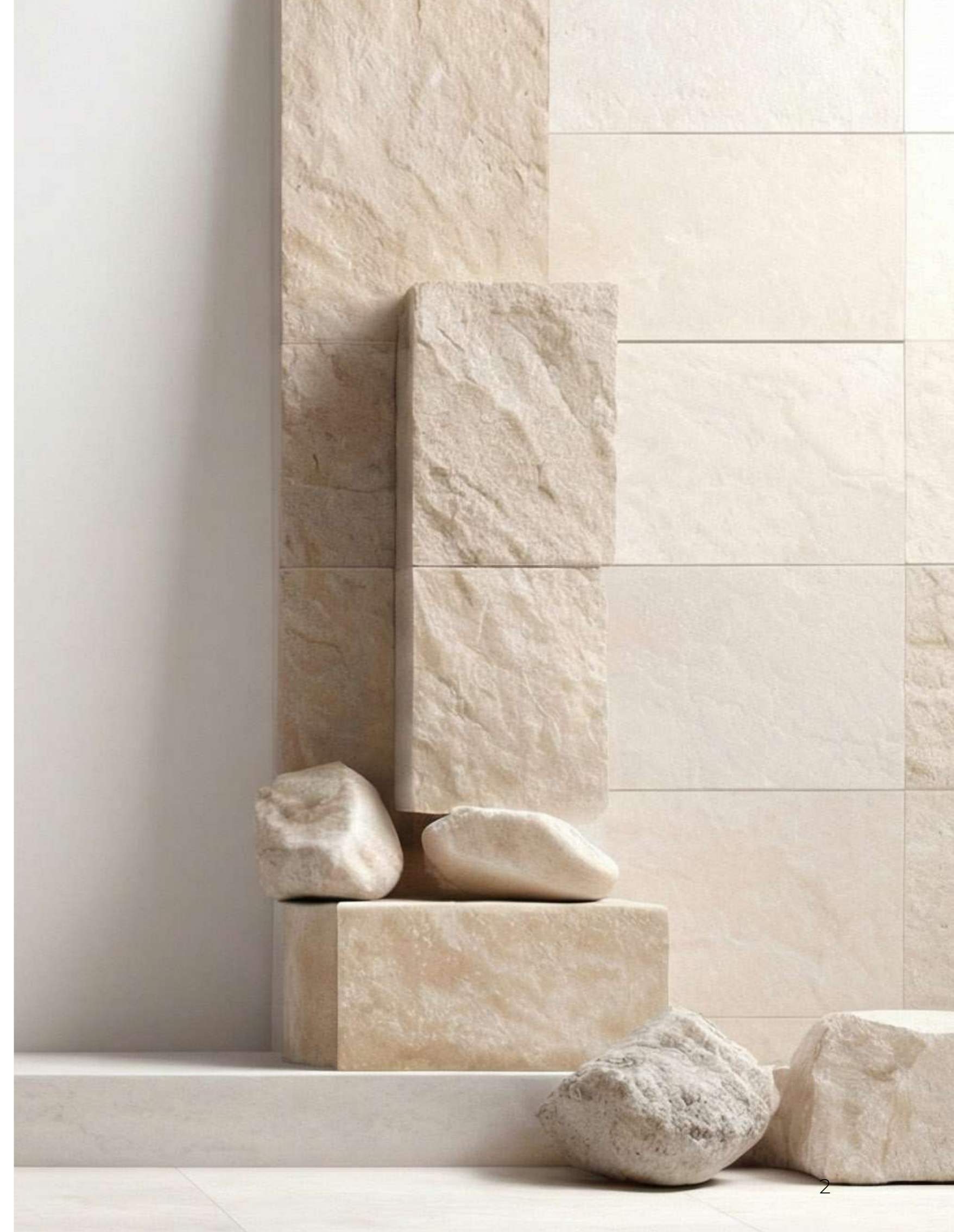
**50**

тонн/год  
обрабатываемого камня



**9**

станков  
на производстве



# О нас - структура компании

## ПТО

Огромный опыт в области проектирования позволяет нам реализовывать проекты высокой сложности с детальной проработкой конструктивов узлов и оснований, а также расчёт нагрузок

## СОПРОВОЖДЕНИЕ ПРОЕКТОВ

Руководители проектов ведут объект с этапа запроса до момента подписания актов о готовности работ и курируют проект на всех этапах

## ПРОИЗВОДСТВО

Это сильная техническая база и команда специалистов, которые контролируют качество на каждом этапе работы. Мы сочетаем современное оборудование и ручную доработку, чтобы обеспечивать точность, надёжность и высокий уровень исполнения изделий.

## МТО И ЛОГИСТИКА

Собственный автопарк позволяет координировать доставку с высокой точностью.

Монтажно-технический отдел имеет огромный опыт в реализации проектов различной сложности

## СКЛАД

На собственном складе постоянно обновляемый ассортимент, в наличии более 20 тыс. м.кв. камня

Также осуществляем поставки камня под заказ от 50 м.кв.



# Наши ВОЗМОЖНОСТИ

**На сегодняшний день парк оборудования состоит из:**

- 5-осные Donatony – 4 станка
- WaterJet – 2 станка
- Коленчато-рычажный полировочный станок
- Кантофрезерная установка
- Камнедробилка

Также некоторые технологические операции производятся вручную

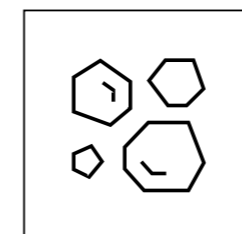
# Наши ВОЗМОЖНОСТИ

## Зона распиловочных работ

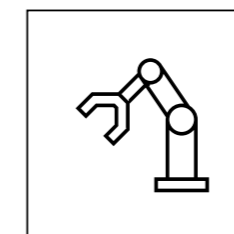
Зона распиловочных работ оснащена профессиональным оборудованием, позволяющим выполнять точную резку слэбов различных форматов и толщин.

Организация пространства обеспечивает безопасность, контроль качества обработки и сохранность рисунка материала на всех этапах производства.

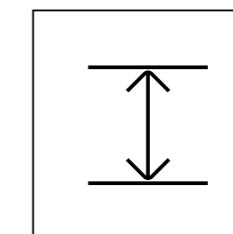
- Гидроабразивная резка
- Фрезерные станки
- Кантофрезерная установка



до  
**250**  
м<sup>2</sup>/день



**6**  
СТАНКОВ



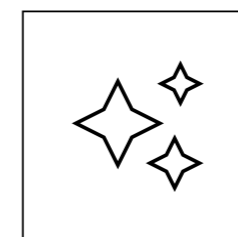
Толщина камня  
**20-120**  
ММ

# Наши ВОЗМОЖНОСТИ

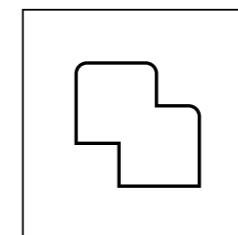
Зона шлифовальных работ



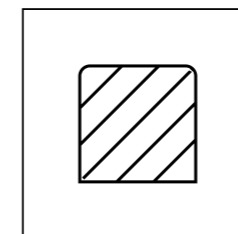
## Этапы работ:



Полировка поверхностей до требуемой степени глянца



Склейка элементов и формирование монолитных конструкций



Доведение поверхности до фактуры «антика»



Лощение для получения матовой, бархатистой текстуры

# Наши проекты

## ЖК ЛАВРУШИНСКИЙ Зоны ресепшен, бассейн и хамам



**Задача:** реализовать объект в формате «под ключ» с полным циклом работ: от проектирования до монтажа, объединив в единую концепцию зоны ресепшен, хамам, бассейн и фитнес-пространства. В рамках проекта были изготовлены 4 стойки ресепшен, столешницы, а также выполнена облицовка зон фитнеса, бассейна и хамама с применением натурального камня и мозаики.

**Общая площадь:** 500 м<sup>2</sup>

**Материал:** Травертин Классик, Сильвер, Романо, Навона, Мрамор Пьетра Грей, также элементы конструкций включают дерево, металлокаркас, латунь.

**Срок реализации:** 18 месяцев.

# Наши проекты

## ОФИС КОМПАНИИ ALCON GROUP Стойка ресепшн, панно с подсветкой и логотипом



**Задача:** создать выразительный центр пространства, который формирует первое впечатление о бренде. В рамках проекта была реализована стойка ресепшн и декоративное панно с интегрированной подсветкой и логотипом компании.

**Материал:** мрамор Тундра Грей и Неро Маркина.

**Срок реализации:** 3 месяца

# Наши проекты

## КИНОТЕАТР ХУДОЖЕСТВЕННЫЙ Стойка гардероба



**Задача:** реализовать стойку гардеробной для кинотеатра как функциональный и архитектурно выразительный элемент входной зоны. Конструкция должна была подчеркнуть статус пространства и органично вписаться в исторический характер интерьера.

**Материал:** мрамор Неро Маркина.

**Срок реализации:** 2 месяца.

**Особенность конструкции:** сложная геометрия. Стойка выполнена в необычной форме из угловатых полуколонн, что потребовало высокой точности изготовления и идеальной подгонки элементов. Все детали предварительно склеивались на производстве для достижения монолитного эффекта и точности линий.

# Наши проекты

ЖК МОЛОДЕЖЬ  
Стойка ресепшн, санузлы



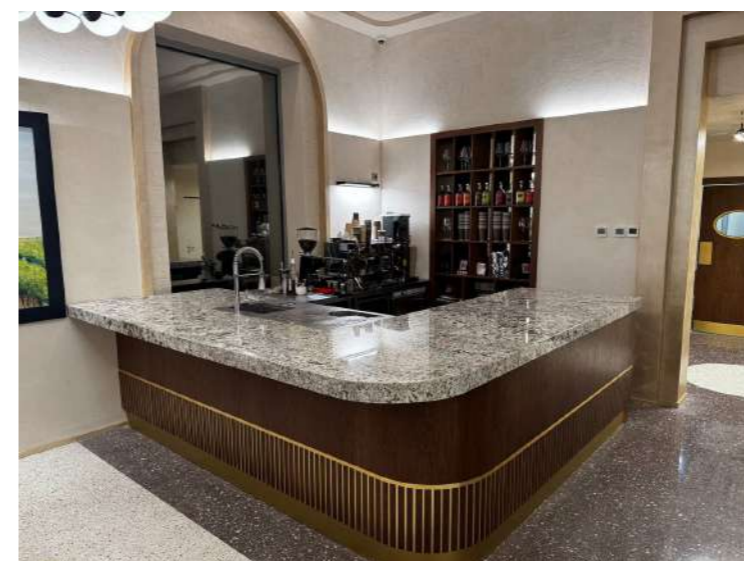
**Задача:** создать целостное, статусное пространство с акцентом на долговечность и премиальный внешний вид. Стойка ресепшн выполнена как главный композиционный элемент входной группы. Камень подобран с выразительным рисунком, подчеркивающим глубину материала и формирующим первое впечатление о пространстве.

**Материал:** мрамор Неро Маркуина и Пиргон.

**Срок реализации:** 3 месяца

# Наши проекты

## РЕСТОРАН НОВЕ Барная стойка и столешница



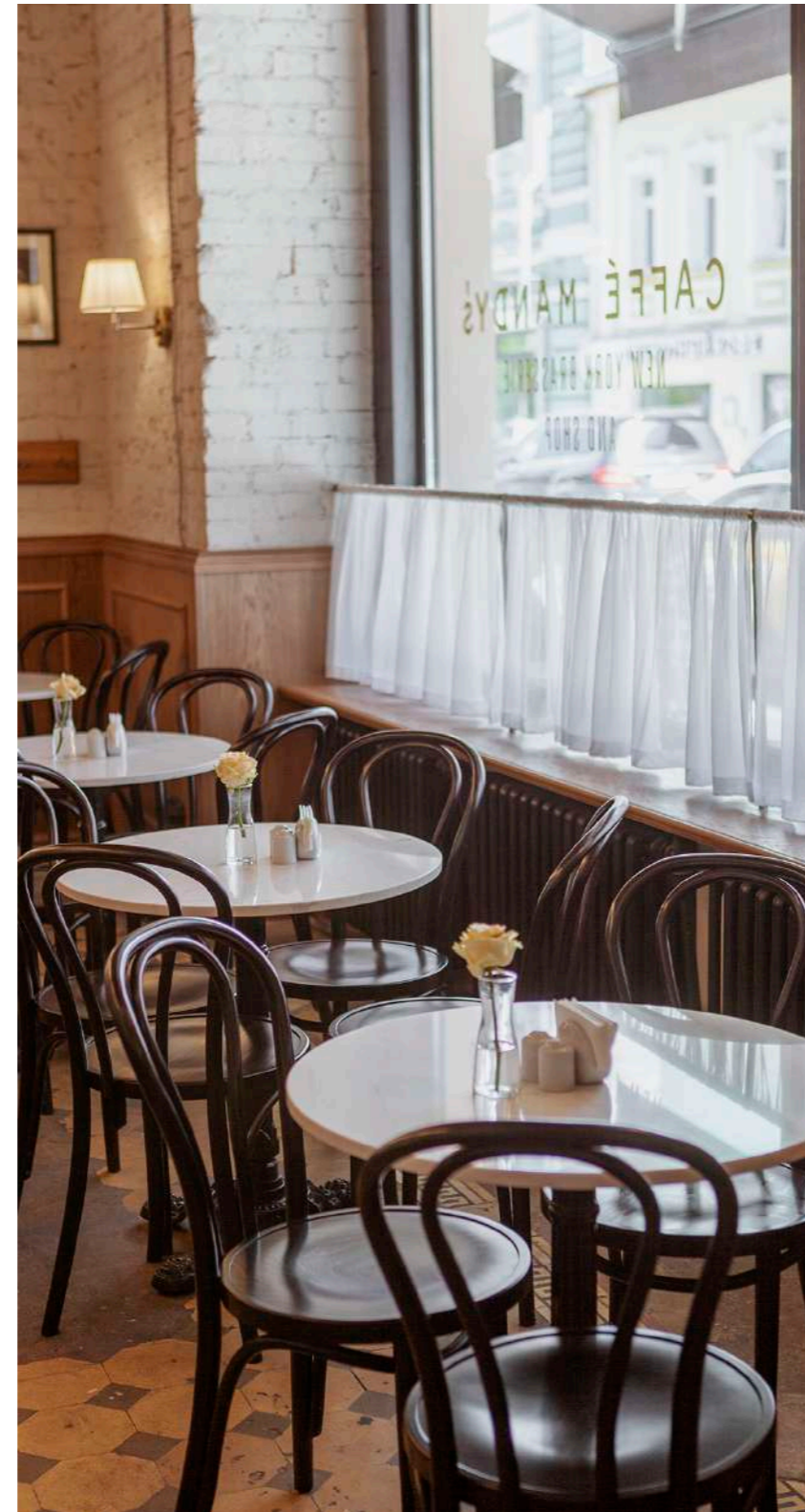
**Задача:** проектирование, изготовление и монтаж барной стойки, а также крупных столешниц с интегрированными полками. Реализация изделий из натурального камня происходила в тесной работе с дизайнерами проекта. Проектирование, производство и установка были сделаны с учетом архитектурной концепции и высокой проходимости пространства.

**Материал:** бразильский гранит.

**Срок реализации:** 1 месяц

# Наши проекты

## КАФЕ MANDY`S Барная стойка и столики



**Задача:** создать выразительный центр притяжения и при этом обеспечить высокую износостойкость в зоне активной эксплуатации. В рамках задачи реализованы барная стойка и столики.

**Материал:** мрамор Пиргон.

**Срок реализации:** 1 месяц.

# Наши проекты

## ОФИС ГК НОВОТРАНС

Входная группа, облицовка фасада, лестницы и лестничные площадки, МОПы, раковины



**Задача:** в рамках проекта были реализованы как внешние пространства – облицовка фасада и входная группа, так и внутренние зоны здания. Натуральный камень использован в оформлении лестниц, лестничных площадок и мест общего пользования, что позволило создать цельную архитектурную концепцию и обеспечить высокую износостойкость при активной эксплуатации.

**Общая площадь:** 600 м<sup>2</sup>

**Материал:** гранит Миллениум Голд

**Срок реализации:** 8 месяцев.

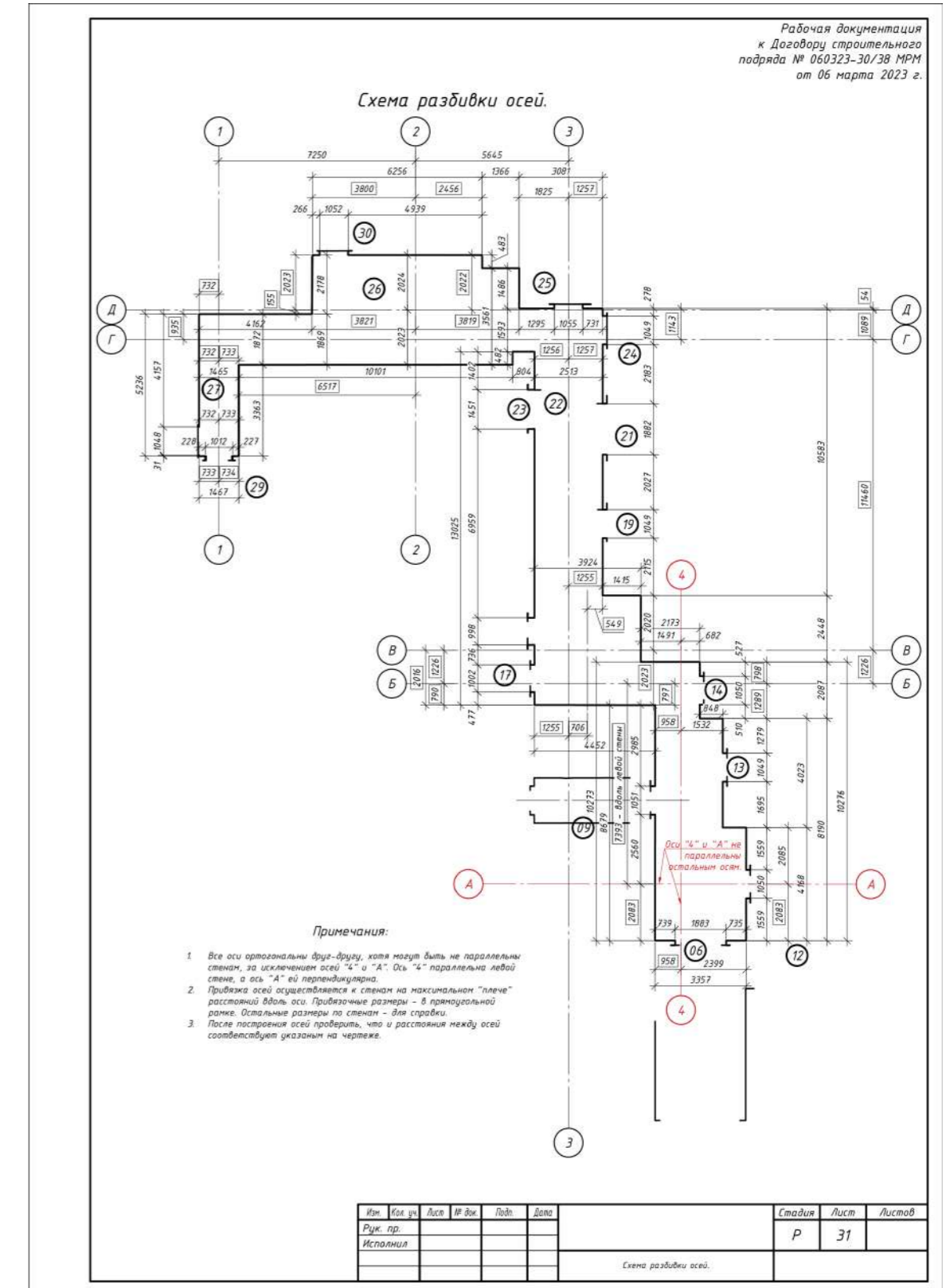
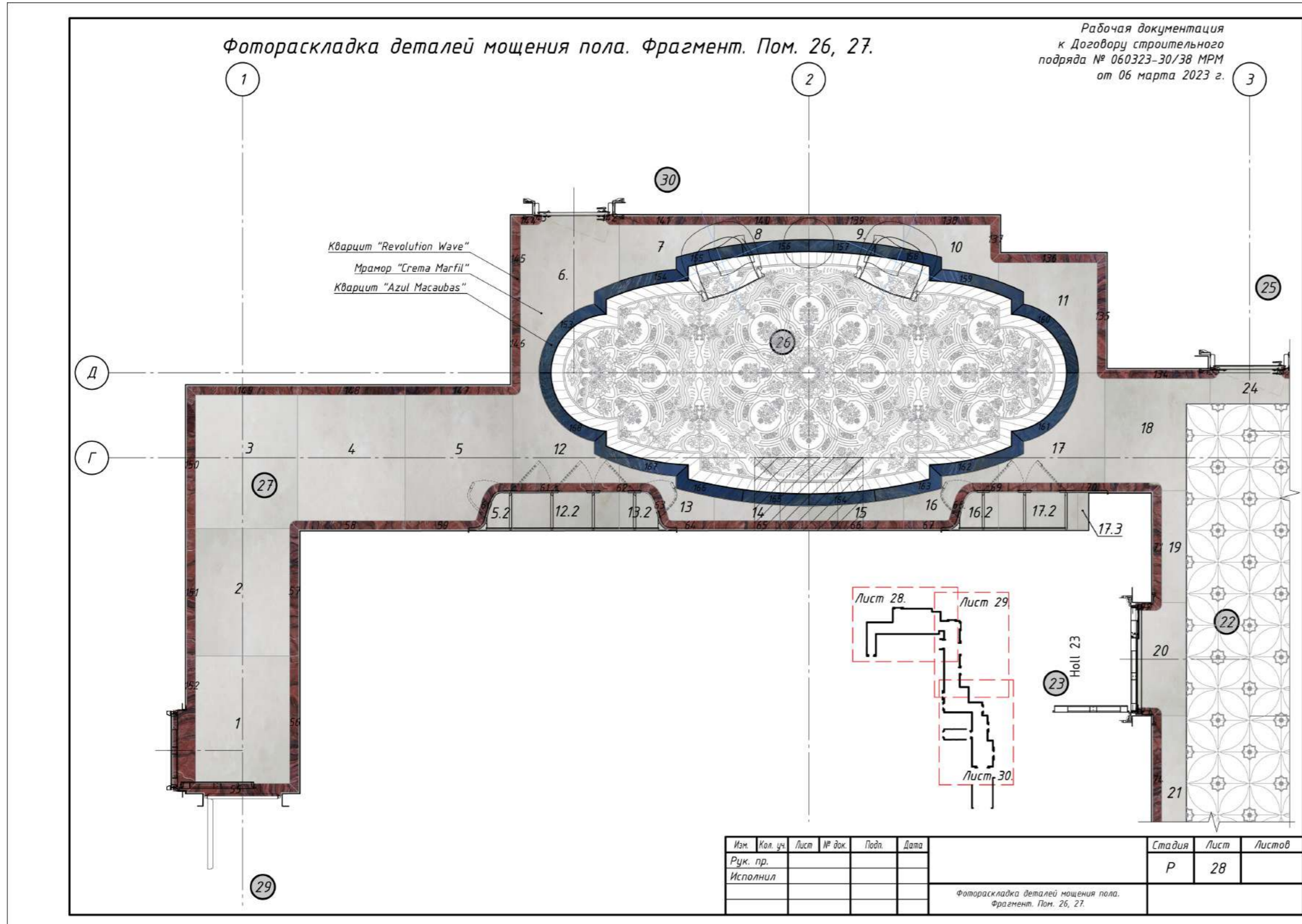
# Наши проекты

ОФИС ГК НОВОТРАНС

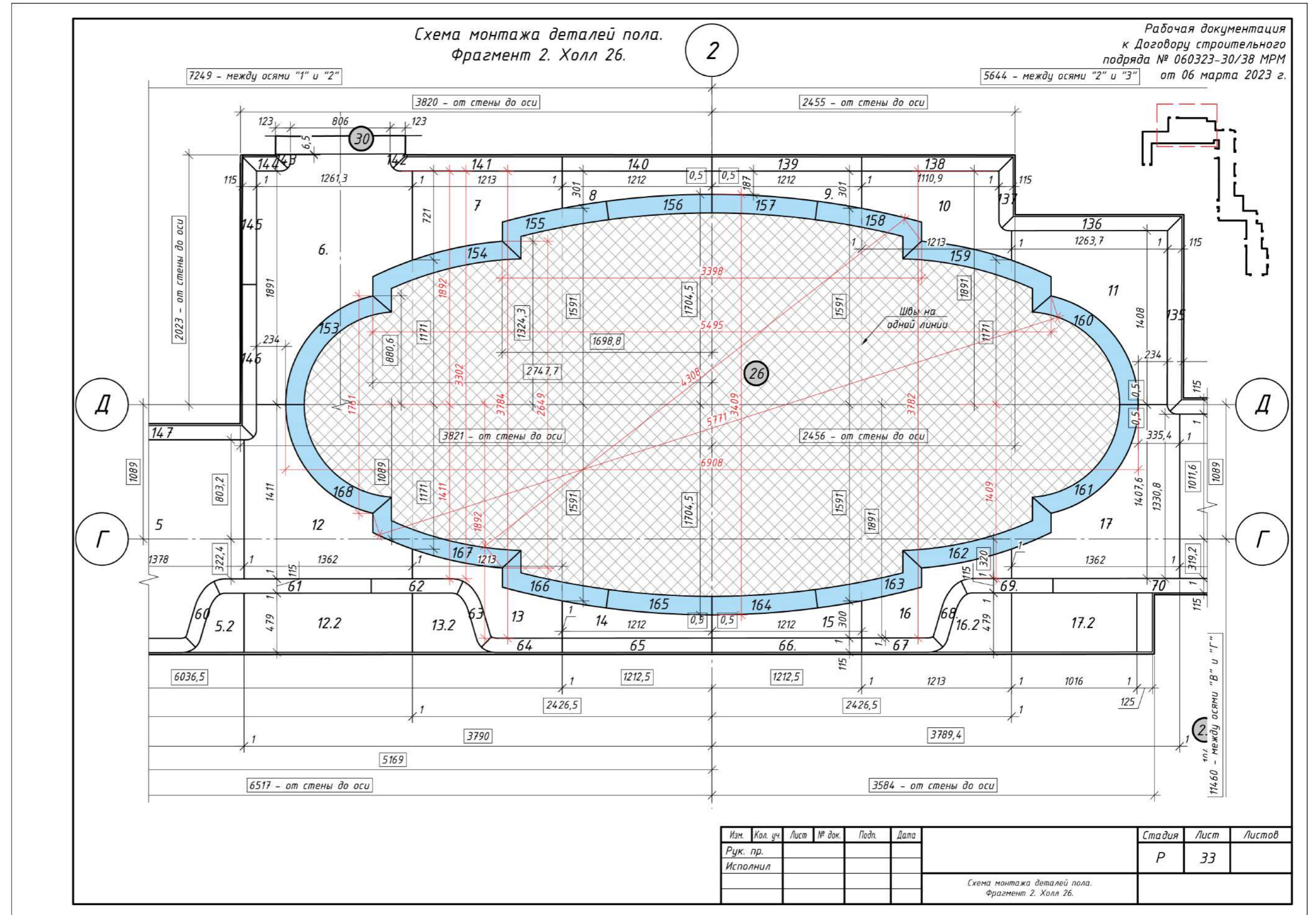
Входная группа, облицовка фасада, лестницы и лестничные площадки, МОПы, раковины



# Пример оформления чертежа



# Пример оформления чертежа



# Наша команда



**Евгений Морозов**  
Генеральный директор



**Ирина Шкалова**  
Исполнительный директор



**Константин Федоров**  
Операционный директор



**Алексей Веремей**  
Начальник производства



**Олег Окулов**  
Инженер ПТО



**Александр Акулинин**  
Инженер ПТО



**Валерия Богзыкова**  
Инженер ПТО



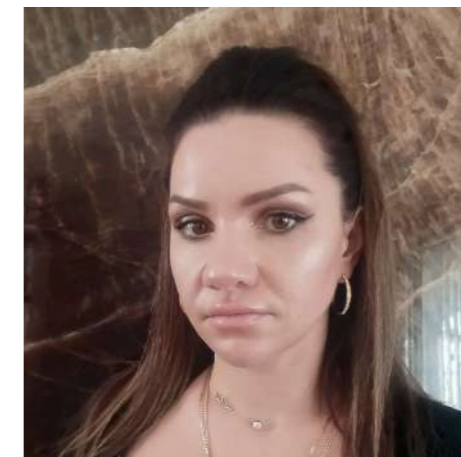
**Анастасия Храпутина**  
Руководитель проектов



**Екатерина Соколова**  
Руководитель проектов



**Екатерина Черенович**  
Менеджер по продажам



**Инна Кабина**  
Менеджер по продажам

# Контакты

**+7 (800) 222-27-24**

ein-stein.ru  
info@ein-stein.ru

## **Офис и склад:**

Московская область, деревня Грибки,  
ул. Ангарская, владение 8

## **Производство:**

Московская область,  
рабочий поселок Деденево,  
Московское шоссе, 1А